

**Ambient Assisted Living
Selbstbestimmtes Leben mit digitaler Technik**



Onlinevortrag, 18.10.2021
Jürgen Griesbeck M.A.
Dipl. Soz. Päd. (FH)
Seniorenakademie Bayern



**Psychosoziale Grundbedürfnisse
des Menschen**



Sinn

Zugehörigkeit



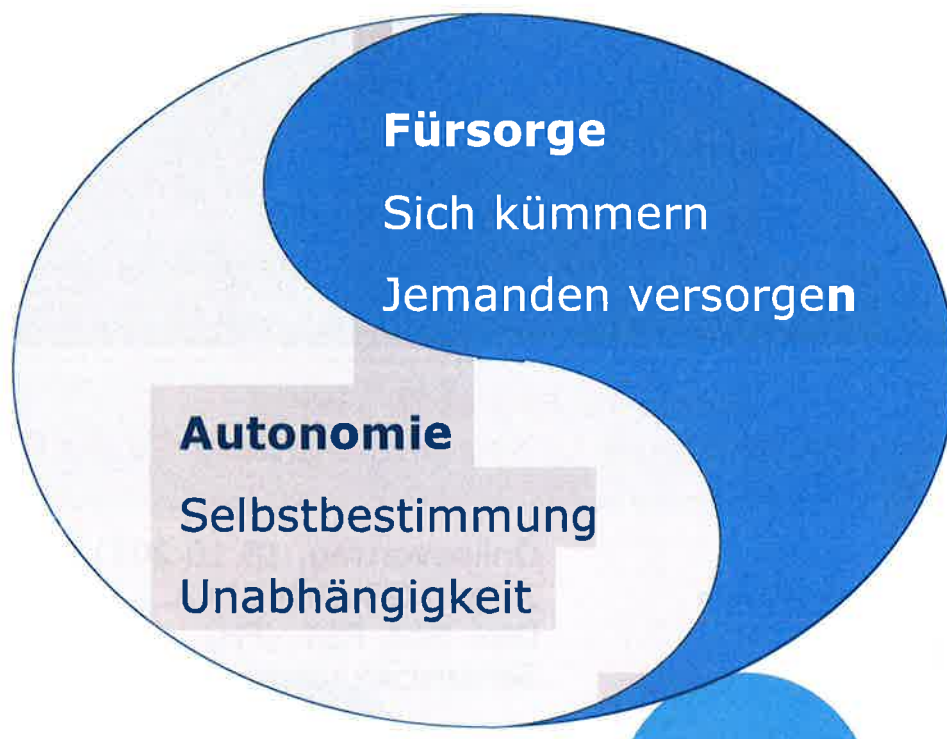
Erfolgs-
erlebnisse

Sicherheit

**Mensch-Maschine-Verhältnis
(Humane und Künstliche Intelligenz (KI))**

Individuelle Lebenskonzeption und Gewichtung

„Ich möchte nicht von einem Roboter gepflegt werden...“



AAL-Anwendungsgebiete

Erhalt sozialer Netzwerke	Erreichbarkeit Kommunikation	Komfort Lebensqualität
Feedback z. Gesundheitszustand	Erhalt der Mobilität	Sicherheit
Reduktion der Sturzgefährdung	Bei Vergesslichkeit, Demenz	Bei Pflegebedürftigkeit

Wünsche älterer Menschen:

- Möglichst lange selbstbestimmt zu Hause leben
- Länger aktiv am gesellschaftlichen Leben teilhaben
- Steigerung der Lebensqualität über mehr Komfort
- Freiräume gewinnen / bewahren (Intimität, Anonymität)

Was versteht man unter Ambient Assisted Living (AAL)?

- Neue digitale Technologien und soziales Umfeld miteinander verbinden und verbessern mit dem Ziel, die Lebensqualität für Menschen umfänglich zu erhöhen.

Erhoffte Nebeneffekte

- Geringerer Bedarf an externer Unterstützung
- Vorhandene Ressourcen können effizienter eingesetzt werden
- Weniger Gesundheits- und Pflegekosten
- Helfende unterstützen und entlasten – nicht ersetzen

Was können AAL Anwendungen?

- An- und Abwesenheitsermittlung
- Notfall-Taster
- Sturz-Detektion
- Überwachung von Vitalfunktionen
- Ausschalten des Herds bei Verlassen der Wohnung oder Überschreitung der gewöhnliche Nutzungsdauer
- Warnung oder selbständiges Verschließen der Fenster bei Verlassen der Wohnung
- Automatisches Ein- und Ausschalten der Alarmanlage, wenn die Wohnung verlassen und wieder betreten wird
- Video Gegensprechanlage mit Bild, Ton und Fernzugriff
- Fernöffnung der Haustüre (über Bluetooths oder Internet)
- Alarmanlage durch Präsenz- und Bewegungsmelder
- Individuelle Temperaturregelung, Automatische Absenkung der Raumtemperatur während der Nacht oder Abwesenheit
- Automatische Rollläden /Jalousien Steuerung
- Automatische Lichtsteuerung
- Automatische Toilettenspülung
- u.v.m.

Moderne Gebäudesystemtechnik (Smart Home) als Schlüssel zum selbstbestimmten Leben: Voraussetzung Wlan!

Vertraute AAL Anwendungen

Staubsauger-Roboter



<https://allesbeste.faz.net/haushalt/staubsauger/staubsauger-roboter-test/>

Putz- und Wisch-Roboter



<https://saug-wisch-roboter.de/welche-boeden-reinigt-ein-putzroboter/>



> Der perfekte Anlass die eigene Wohnung barrierefrei zu gestalten.



Vertraute AAL Anwendungen

Rasenmäherroboter-Roboter



https://www.chip.de/artikel/Maehroboter-Test-2021-Die-besten-Rasenroboter_170041235.html

Fensterputz-Roboter



<https://www.faz.net/aktuell/finanzen/meine-finanzen/geld-ausgeben/im-test-taugen-roboter-zum-fensterputzen-15668186.html>

> Auch hier ist gute Vorbereitung Voraussetzung fürs Gelingen!

Moderne Gebäudesystemtechnik (Smart Home) als Schlüssel zum selbstbestimmten Leben

Etagenlifter z.B. Lifton Homelift

LIFTON

MODELLE

EINBAU

PREIS

SERVICE

ARCHITEKTEN



Wie viele Personen sollen mit dem Lift befördert werden?

2 PERSONEN



3 PERSONEN ODER
1 ROLLSTUHL



LiftonDUO

- Platz für 2 Personen
- Minimale Stellfläche von 0,8 m²
- Einbau ohne Aufzugsschacht

Der LiftonDUO bringt Sie angenehm sanft und leise von Etage zu Etage. Dank seiner platzsparenden Bauweise mit einer Kabine und zwei Streben lässt sich der LiftonDUO nahezu überall in Ihrem Wohnumfeld frei platzieren. Nach maximal zwei Tagen Montagezeit genießen Sie grenzenlose Flexibilität im eigenen Zuhause.

Moderne Gebäudesystemtechnik (Smart Home) als Schlüssel zum selbstbestimmten Leben

AAL Anwendungen im Kommen

Sales 4.0: Treppenlift trifft digitale Revolution

Thyssenkrupp Elevator und Zühlke präsentieren einen vollständig digitalisierten Sales Process – und die erste Anwendung von Microsofts Mixed-Reality-Technologie im industriellen Maßstab.



Mit HoloLinc stellen thyssenkrupp Elevator und Zühlke einen vollständig digitalisierten Sales Process auf Basis der Microsoft HoloLens vor. (c) Zühlke / Thyssenkrupp

Bei dem von Thyssenkrupp Elevator und Zühlke vorgestellten HoloLinc handelt es sich um einen vollständig digitalisierten Sales Process für Treppenlifte. Der Sales Process mit HoloLinc startet mit dem Ausmessen der Treppe mittels einer Microsoft HoloLens. Thyssenkrupp und Zühlke gehen davon aus, dass dies den Salesmanagern rund eine Stunde an Arbeitszeit im Vergleich zur bisherigen Vermessungsmethode spart. Anschließend kann der Kunde den Lift gemeinsam mit dem Salesmanager auf

dem iPad konfigurieren und dank Mixed-Reality auf seiner eigenen Treppe betrachten. Möchte der Kunde die Treppe bestellen, können die Daten auf Knopfdruck ins Microsoft Azure-Backend und von dort an die Produktion übermittelt werden.

Andreas Schierenbeck, CEO von Thyssenkrupp Elevator, ist begeistert von der Lösung: „Mit HoloLinc können wir nicht nur die Lieferzeit auf bis zu ein Viertel reduzieren, wir können es für unsere Kunden auch viel besser erlebbar machen, wie der neue Treppenlift bei ihnen aussehen wird.“ Dementsprechend sieht Jürgen Pronebner, Mitglied der Geschäftsleitung und Managing Director Business Development bei Zühlke, HoloLinc als Paradebeispiel für „die immensen Vorteile, die Digitalisierungsprojekte bringen können, wenn sie konsequent durchdacht und umgesetzt werden.“



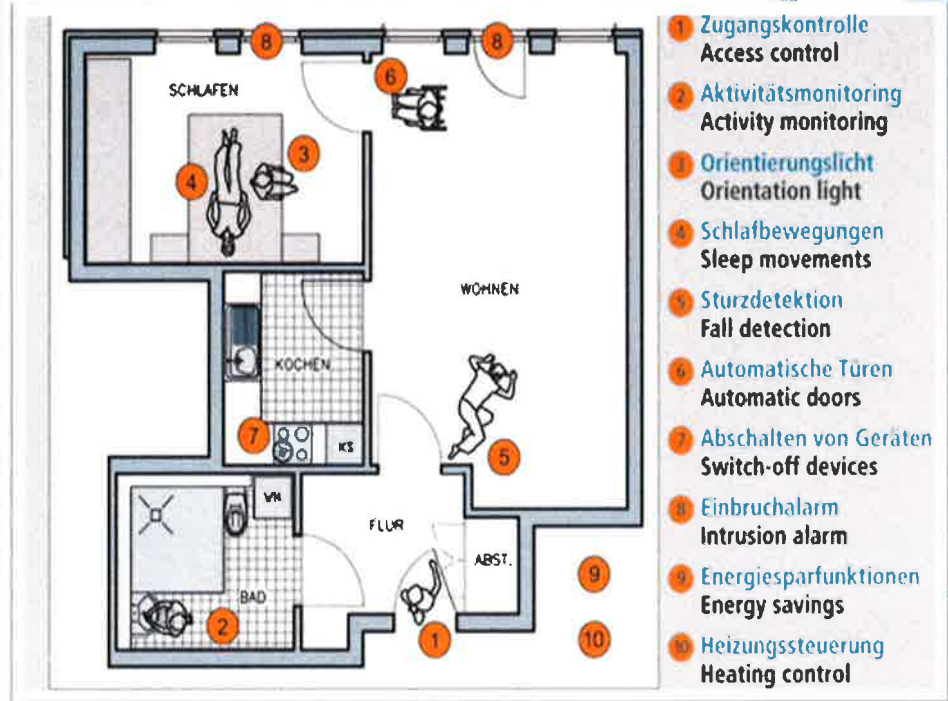
Treppenlifte mit digitaler Technologie für drinnen und draußen

Von AAL-Produkten bis Smarthome

Zu jedem Smart-home-System gehören

- **Sensoren**, die Daten sammeln,
- ein **Rechner**, der die Daten zu Anweisungen verarbeitet,
- und **Aktoren**, die die Anweisungen ausführen.

Z.B. Sensoren unter dem Bodenbelag erkennen einen Sturz und lösen Alarm aus.



AAL beinhaltet reichhaltige Angebot an Produkten. AAL reicht von einfachen Gadgets für 10 € bis hin zu größeren baulichen Maßnahmen für um die 1000 €.

Beispiele für AAL Anwendungen:

Das Smart-Home-System ARTEO von TELENOT ist ein von den Gebäudesachversicherungen und der Polizei zertifiziertes Smart-Home-System mit zertifizierten Sicherheitskomponenten für Sicherheit, Wohnkomfort und Energiemanagement.

Es ist nach dem Baukastenprinzip modular aufgebaut und erweiterbar.

- Wollen Sie nicht auch die Beleuchtung Ihrer Eingangstüre schon per Handy aus der Ferne anschalten und Ihr Garagentor öffnen?
- Möchten Sie Ihre Jalousien bequem per App bedienen, zu Hause oder wenn Sie im Urlaub sind?
- Wünschen Sie sich ein Smart-Home-System, das zuverlässig gegen Brandgefahren, vor Einbruch, unberechtigtem Zutritt oder Wasser- und Gasaustritt schützt?

TELENOT
Technik für Sicherheit

Vds
VERBUND
Zertifiziertes Produkt
nach DIN EN 16094

Gönn dir
doch einfach mal so richtig
schön Privatsphäre

Weil dein Eigenheim dir gehört

Das Smart-Home-System ARTEO bringt dich mit
zertifizierten Bausteinen für Wohnkomfort, Sicherheit und
Energieeffizienz

Smart. Sicher. Und nur von TELENOT

Video-Freisprecher z.B. von Siedle

Es gibt drei Modelle, die durch abgestufte Funktionen und Preise jeweils andere Bedürfnisse erfüllen.

- Das Basic-Gerät ist eine vollwertige Plug+Play-Innenstation für den In-Home-Bus aus robusten und austauschbaren Bauteilen.
- Das Comfort-Gerät verfügt über ein 17,8 cm Touch-Farbdisplay für alle Menü-, Schalt- und Steuerfunktionen.
- Das Siedle Axiom ist eine komplette Kommunikations-zentrale für Türkommunikation, Telefonie und Gebäudeautomation. Die intuitive Bedienoberfläche wurde speziell für das System entwickelt.

Dieses ist in sechs Varianten mit und ohne schnurlosen Hörer erhältlich, wahlweise für die Wandmontage, die feste Installation auf einem Möbelstück oder als Tischgerät.



Praktisches Allround-Alarmsystem

- Mit zunehmendem Alter steigt die Verletzungsgefahr, die Selbständigkeit kann abnehmen.
- Das Alarmsystem gigaset bietet zwei Einsteigerpakete an: Im Notfall wird automatisiert Hilfe gerufen. Das System benachrichtigt zuverlässig, etwa wenn jemand zu einer ungewöhnlichen Zeit die Wohnung verlässt. Das Gigaset smart SOS + Phone ist ein mobiles Alarmknopf-System mit Freisprechanlage.
- Info: www.gigaset.com

Dafür steht Gigaset

Phones
Telefone sind unser Miteinander. Wir sind Marktführer und haben seit Jahrzehnten qualitativ hochwertige Telefone.

[Produkte entdecken →](#)

Smartphones
Unsere Smartphones stehen für bewährte Gigaset Qualität. Insbesondere Einsteiger profitieren von den besten Lösungen für unterwegs.

[Produkte entdecken →](#)

Smart Home
Mit unserem Alarm- und Senioren-Alarmsystem können wir mehr Sicherheit für Ihr Zuhause – und per App haben Sie immer alles im Blick.

[Produkte entdecken →](#)

Professional
Mit Gigaset packt Ihre Unternehmen alles in ein einziges Kommunikationszentrum und moderner Technologie.

[Produkte entdecken →](#)

Gigaset Telefone Smartphones SmartHome Made in Germany

GIGASET PROFESSIONAL

Gigaset GS1915S

Smart SOS + Phone

249,00 €

[Produkt entdecken](#)

Wichtige Features im Überblick:

- 5,5 Zoll Display für Benachrichtigungen und große, lesbare Symbole
- Mehrere Notrufe für Notrufzentralen
- Ein-Klick-Notruf für Notrufzentralen
- Programmierbares SOS-Wort für den Notfall
- Smart-App für iOS/Android zur Fernüberwachung
- App mit Notruf- und SOS-Funktion
- 12 MP + 5 MP (Selfie) Kamera und 8 MP
- Akkulaufzeit bis zu 4800 Min.
- 16 GB Speicher
- 4 GB Arbeitsspeicher
- App für Android und iOS

Intelligente Türsicherheit

Ein digitaler **Türspion** verschafft Hausbewohnern einen geschützten Überblick darüber, was sich vor der Tür abspielt und warnt bei Abwesenheit vor ungebetenen Gästen.



Türspion zum Nachrüsten

Transpondertechnik



Nachrüstung e-Türöffner mit Kamera

Intelligente Türsicherheit durch Ring Doorbell 2 und Echo Show

- Trickbetrüger überrumpeln Senioren, indem sie diese nach dem Öffnen der Tür emotional unter Druck setzen. Eine WLAN-Türklingel bietet hier Abhilfe.
- Statt zur Tür zu laufen, können Nutzer zunächst per App nachfragen, wer da ist.
- In Kombination mit einem smarten Display, wie beispielsweise Echo Show ist es sogar möglich per Sprachbefehl Livebilder des Eingangsbereiches abzurufen.
- Menschen mit Gehbehinderung ersparen sich so unnötige Wege und können ungebetene Besucher per Gegensprechfunktion direkt vom Sofa oder Bett aus abweisen.

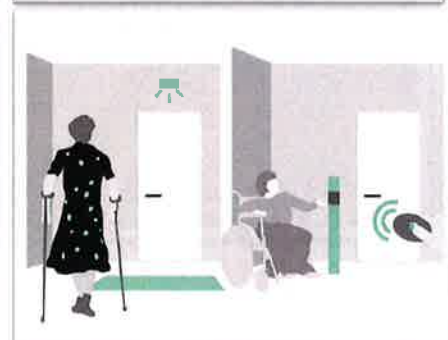


- Ca. 100 Euro
- siehe auch <https://www.youtube.com/watch?v=YCWkvdq4scM>

Personenerkennung, elektrische Zugangskontrollen

Die Bedienung der automatischer Türsysteme ist auf verschiedene Weisen möglich, wie z.B.:

- durch Schaltmatten
- durch das Auslösen über Sensoren
- durch das Auslösen über Lichtschranken
- durch manuelle Auslösungen (Taster an der Wand, Anforderungssäulen)
- durch das Auslösen über Fernsteuerungen wie persönliche Transponder.



Sprachassistenten helfen und sorgen für Unterhaltung, Komfort und Sicherheit

Digitale Sprachassistenten wie Siri, Alexa oder der Google Assistant sind mittlerweile allgegenwärtig.

Besonders einfach ist der Einstieg in die AAL-Technologie mithilfe eines smarten Lautsprechers und der darauf installierten Sprachsoftware z.B. Amazon Echo, Alexa oder Google Home.

Die vorinstallierten Sprachassistenten können viele Haushaltsaufgaben und Unterhaltungsmöglichkeiten auf Zuruf steuern.

- Ab ca. 60 Euro

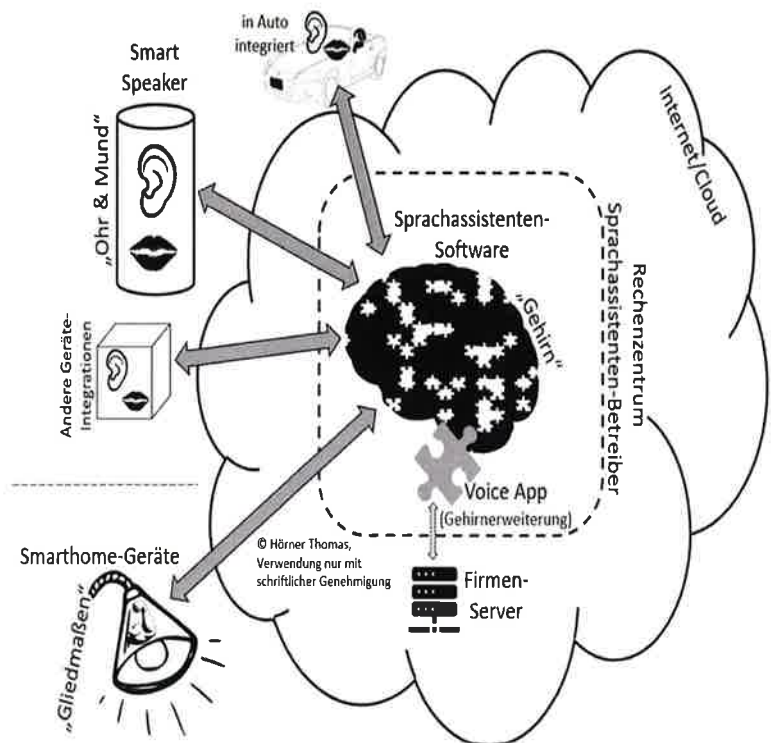
Google Sprachgesteuerter Lautsprecher Home



„Alexa, schalte das Licht an und bestell mir eine Pizza!“

Wie funktionieren Sprachassistenten (auf die Schnelle...)

- Aufnahme der Umgebung mit Mikrofonen und Erkennung des Aktivierungswortes (z.B. ‚Alexa‘ bzw. ‚Ok Google‘)
- Streaming des nach dem Aktivierungswort Gesagten an die Sprachassistenten-Software in der Cloud des Anbieters
- Audio-Verarbeitung (z. B. Trennung Sprache von Hintergrundgeräuschen sowie Worterkennung)
- Inhaltliche Analyse: Ermittlung der Absicht und der Slots (der zugehörigen Parameter) im erkannten Text
- Ausführung der eigentlichen Verarbeitung und Generierung des Antworttextes bzw. von Smarthome-Steuerbefehlen
- Ausgabe der Antwort bzw. Steuerung der Smarthome-Geräte



Sprachassistenten helfen und sorgen für Unterhaltung; Komfort und Sicherheit

- Musik hören
- Nachrichten und enzyklopädisches Wissen abrufen
- Kindle eBooks oder audible Hörbücher vorlesen lassen
- Spracheinkäufe tätigen und Lebensmittel nach Hause liefern lassen (Einrichtung eines Prime-Kontos erforderlich)
- Telefonieren oder Sprachnachrichten hinterlassen und im Notfall Hilfe holen
- Helfern über vernetztes Schloss von überall aus die Tür öffnen
- Etc.



Internetkamera für Pflegebedürftige

Neben Unterstützungen in der eigenen Wohnung, gibt es auch Produkte, die die Hör- und Sichtüberwachung des Seniors durch einen Angehörigen möglich machen.

Eine Art Babyphon wird dabei um eine 180° Kamera und ein Mikrofon zur zwei-Wege-Kommunikation ergänzt.



Full-HD-Kamera mit Nachtsichtfunktion, 90 dB Sirene, Alarmmeldung in Echtzeit, Foto und Video bei Bewegungsdetektion von *somfy*.

Wenn die Kamera Bewegungen wahrnimmt, kann sie Fotos oder Videos an das Smartphone senden oder im Falle eines Einbruchs eine Sirene ertönen lassen.

Internetkamera für Pflegebedürftige

- Für die Pflege daheim hat die Firma Smartfrog ein einfach zu bedienendes Hilfsmittel entwickelt – inklusive APP, Kamera und Videospeicher.
- Nutzer können über Smartphone oder Tablet überall in die vier Wände hineinsehen, -hören, -sprechen: Das kann besorgte Angehörige beruhigen und mehr Freiheit in der Pflegegestaltung ermöglichen.
- Neben Nachtsicht per Infrarot, enthält die Internetkamera einen Bewegungsmelder sowie Mikro-phon und Lautsprecher.
- Info: www.smartfrog.de

Pflegebedürftige Personen

Schau jederzeit ob es deinen Großeltern gut geht. Sprich mit ihnen von überall.

- ✓ Überwachung von pflegebedürftigen Personen
- ✓ Medikamenteneinnahme überwachen
- ✓ Kontaktaufnahme über Lautsprecher



Internetkamera für Pflegebedürftige



Full-HD-Kamera mit Nachtsichtfunktion, 90 dB Sirene, Alarmmeldung in Echtzeit, Foto und Video bei Bewegungsdetektion von *somfy*.



Neben Unterstützungen in der eigenen Wohnung, gibt es auch Produkte, die die Hör- und Sichtüberwachung des Seniors durch einen Angehörigen möglich machen.

Eine Art Babyphon wird dabei um eine 180° Kamera und ein Mikrofon zur zwei-Wege-Kommunikation ergänzt. Wenn die Kamera Bewegungen wahrnimmt, kann sie Fotos oder Videos an das Smartphone senden oder im Falle eines Einbruchs eine Sirene ertönen lassen

Maßnahmen mit AAL in Bad, Dusche, WC



- Bewegliche Haltegriffe
- **Notfall-Band**
- Unterfahrbares und höhenverstellbares Waschbecken
- Klappbarer Spiegel
- barrierefreie Dusche

+ zeitlos attraktives Design

Maßnahmen mit AAL in Bad, Dusche, WC



Im Bad reichen die smarten technischen Möglichkeiten des AAL

- von drucksensitiven Fußböden, die im Fall eines Sturzes beispielsweise die am Boden liegende Person identifizieren und Alarm auslösen können,
- bis zu einem Spiegel, der u. a. den aktuellen Blutdruckwert nicht nur anzeigt, sondern auf Wunsch auch gleich an den Hausarzt oder ein telemedizinisches Zentrum übermittelt.

Telefonieren leicht gemacht

Mit Bildern wählen

- Herkömmliche Telefone: Tasten, Display zu klein, Menüführung unübersichtlich.
- Wichtigste Eigenschaften eines Telefons für ältere Menschen: gut lesbare, große Tasten, die Kontrast aufweisen und ausreichenden Abstand haben.
- Sehr sinnvoll können Telefone mit "Bildtasten" sein. Es werden Bilder von Familienmitgliedern und Freunden hinterlegt, die direkt wählbar sind.
- Solche Telefone gibt es auch im Mobilfunkbereich. Die meisten dieser Mobiltelefone besitzen einen besonderen Notrufknopf, der nach Auslösung, Familienangehörige, Freunde oder direkt eine Notrufzentrale informiert.



Elmeg IP680

Mobil sein- trotzdem schnelle Hilfe auf Knopfdruck

- Wer viel im Garten oder anderweitig unterwegs ist, dem können im Ernstfall mobile Notrufsysteme das Leben retten.
- Es gibt zahlreiche Notrufsysteme, die sich in Form und Funktion unterscheiden. Eines haben aber alle Systeme gemeinsam: auf Tastendruck wählt das System automatisch einen Notruf.
- Die Geräte besitzen einen Lautsprecher und ein Mikrofon, sodass direkt mit dem Betroffenen kommuniziert werden kann. Systeme mit integriertem Sturzsensoren lösen im Falle eines Sturzes selbsttätig einen Notruf aus. Ein GPS-Modul übermittelt den Standort des Betroffenen, somit ist im Notfall eine genaue Ortung möglich.



NEAT

<https://www.sueddeutsche.de/vergleich/seniorenhandy/>



Seniorenhandy von Tschibo

- Beleuchtetes Farbdisplay (2,0 Zoll)
 - Gesprächszeit bis zu 5 Std.
 - Standby Zeit bis zu 8 Tage
 - Bluetooth 3.0
 - SOS-Notruftaste
 - Taschenlampe
 - Freisprechfunktion
 - FM-Radio
- Einmalig 29 Euro
Prepaid-Tarif
9 ct/Min./SMS
in alle deutschen Netze

24/ct/MB
mobiles Internet



Testsieger



Ablauf:

Mobilfunk Produkt bestellen.
Sie erhalten eine Begrüßungsmail mit Informationen zur Registrierung der SIM-Karte und zur Identifikation.
Sie können zwischen folgenden Identifikationswegen wählen:
- Video Ident direkt online
- Post Ident

Nach der erfolgreichen Identifikation einfach Tchibo mobil SIM-Karte einlegen und lossurfen.

Leicht zu bedienendes Smartphone

- Dieses Smartphone bietet alle gängigen Details wie zwei Kameras, starker Akku, Wifi, Bluetooth, GPS, 5,5" Bildschirm. Dazu kommen physischer Home-Button, Akustikverstärker, Notrufknopf, Ladestation und Trainingshandbuch. Das Gerät ist staub- und spritzwasserfest und hörgerätekompaktibel.
- Es gibt auch eine Version für Männer SMAR T.3.mini. Dieses Gerät lässt sich gut in Brust- und Hosentaschen verstauen. Es ist mit 4,95 Zoll groß genug, um gut lesbar und bedienbar zu sein. Die Ausstattung ist insgesamt wie bei der größeren Variante.
- Preis ca. 200 Euro
- Info: mobilkom-debitEL
- www.emporia.at



Ko-Finanzierung über die KfW bei Einbruchschutz und bei Smart Home Projekten

Die KfW fördert durch Kredite und Zuschüsse intelligente Bauvorhaben und Nachrüstsysteme, die für Sicherheit, Wohnkomfort und Energieeffizienz sorgen - im Rahmen eines **altersgerechten Umbaus** oder als zusätzliche Maßnahme bei einer **energetischen Sanierung**. **2 Programme sind von besonderem Interesse:**



- Mit KfW-Förderung zu Ihrem Smart Home: Altersgerecht Umbauen - Kredit (159 Kredit)
- Mehr Sicherheit für Ihre vier Wände: Einbruchschutz – Investitionszuschuss (455-E Zuschuss)

SeniorTablet

z.B. Media4care

- Das speziell für Senioren entwickelte Tablet für Familienkontakt und Unterhaltung.
- Das Tablet wurde von Experten für diese Zielgruppe entwickelt: einfach zu bedienen-de Videotelefonie mit der Familie, spannen-de und fordernde Spiele, ein reichhaltiges Angebot von Videoinhalten etc., erreichbar über eine übersichtliche Benutzeroberfläche.
- Es wird dazu ein sog. „Rundum-sorglos-Paket“ angeboten d.h. eine Hardware-Versicherung und Betreuung durch geschulte Ansprechpartner
- ca. 30 Euro/mtl. + ca 20 Euro Bereitstellungsgbühr
- <https://www.media4care.de/>



z.B. Notruf-Tablet libify

- 24-h-Notrufzentrale
- Kostenübernahme ab Pflegegrad 1
- Sturzsensoren
- Familien-App
- Videonotruf
- siehe:
<https://www.libify.com/notrufsysteme/hausnotruf-tablet>



Das Notruf-Tablet LIBIFYhome ist sehr gut verständlich aufgebaut und hat eine große Notruftaste und eine sehr einfache Bedienoberfläche. Auch **technisch unerfahrenen Personen** können rasch alle Vorteile nutzen.

Durch eine integrierten SIM-Karte kann dieses Gerät das Festnetztelefon ohne zusätzliche Kosten im Monat zu 100% ersetzen: mit der **Familien App Ensemble** stehen der **Nutzer und seine Angehörigen immer in Kontakt** – per Nachricht, Videotelefonie und vielem mehr!

Bedienungsfreundliche Computer, die Familien verbinden

- Ein Tablet-PC besitzt einen Sensorbildschirm, der **durch Berührung** gesteuert wird. Erfahrungen zeigen, dass Computer-Einsteiger gerade mit dieser Technik sehr gute Erfolge haben. Komfortabel ist eine Größe von ca. 31 cm (12,2 Zoll) in der Diagonalen.
- Eine Möglichkeit in „sichtbarer“ Verbindung zu bleiben ist die Videotelefonie über das einfach zu bedienende Computer-programm Skype oder Zoom. Die in der Ferne lebenden Kinder und Enkel können über den Bildschirm gesehen und gleichzeitig kann mit ihnen telefoniert werden.
- Obwohl die Technik anfangs bei vielen älteren Menschen auf Ablehnung stößt, überwiegt meist die Freude und Neugier die Enkelkinder „aufwachsen“ zu sehen.



Haushaltsgeräte – die mitdenken und Leben retten

- Herdüberhitzung kann durch das Nachrüsten einer automatischen Herdabschaltung vermieden werden. Die Herdüberwachung führt zur automatischen Abschaltung des Herdes, durch die voreingestellte Kochzeit oder die selbsttätige Auslösung des Hitzesensors.
- Ein weiteres Haushaltsgerät, das mitdenkt und sich automatisch abschaltet ist ein Sensorbügelleisen. Nach Loslassen des Sensorgriffes fährt ein Liftsystem aus und das Bügelleisen schaltet sich selbsttätig ab.
- Häufig wird auch das Einlaufen der Badewanne vergessen. Hier kann ein Wassermelder Abhilfe schaffen. Schon bei kleinen Wassermengen reagiert der Wassermelder mit einem lauten Alarmton.



Scanvest



Technische Hilfen für Menschen mit Demenz

- Um dem Defizit der Vergesslichkeit entgegenzuwirken, gibt es verschiedene Möglichkeiten. Schlüssel oder andere Gegenstände können mit Hilfe eines Objektfinders per Knopfdruck schnell wieder aufgefunden werden.
- Durch „Sprechende Zeitpläne“ kann der Tag strukturiert werden oder das Aufsprechen wichtiger Dinge auf die Memobox hilft beim Erinnern.
- Zur Erinnerung an die Medikamenteneinnahme gibt es eine Medikamentenbox, die mit einem optischen und einem akustischen Signal an die Einnahme erinnert. Auf Wunsch wird bei Nichteinnahme der Medikamente automatisch eine Information an die Betreuenden weiterleitet.



GPS-Tracker für Hunde und Katzen

- Herumstreunende oder weggelaufene Haustiere lassen sich über ein 30g schweres Gerät schnell wieder auffindig machen. Am Smartphone kann man stets sehen, wo sich Hund und Katze befinden (überall, auch im Ausland). Der im IKATI integrierte Akku hält zwischen 2 und 5 Tagen, bevor er wieder aufgeladen werden muss.
- Ab ca. 40 Euro erhältlich
- z.B. www.tractive.com/de



Wenn die Kaffeemaschine zum Lebensretter wird

- Mittlerweile gibt es passive Notrufsysteme, die Notfallsituationen in den eigenen vier Wänden selbsttätig erkennen und automatisch Alarm geben.
- Diese Systeme sind "technische Mitbewohner", die sich nur für Bewegungen oder Aktivitäten in der Wohnung interessieren sollten und auf individuellen Gewohnheiten des Bewohners abgestimmt sind.



Kontaktsensor am Spülkasten registrieren, wenn der Benutzer aktiv ist.



Bewegungsmelder im Flurbereich erfassen die Aktivitäten der Bewohner.



Der ambiact ist ein Stromsensor, der automatisch einen Notruf erzeugt, sobald ein Haushaltsgerät untypisch lange nicht verwendet wurde.

Schlüssel finden – leicht gemacht

Ein verlegter Schlüssel lässt sich über Funk oder Bluetooth schnell aufspüren, aber auch andere Gegenstände wie Handys oder Geldbörsen.

Siehe „Bestenliste“:

<https://www.techstage.de/bestenliste/Bestenliste-Die-Top-10-der-Bluetooth-Schluesselfinder-4245218.html>



Testsieger: **Musegear finder 2:**
Keyfinder ohne Registrierungszwang
Reichweite maximal 90 Metern. Batterie 1 Jahr, Preis ca. 25 Euro



Trink- Erinnerungssysteme

- Ältere Menschen trinken zu wenig, da im Alter das Durstgefühl abnimmt. Das kann zu Erkrankungen führen. Aber auch mangelnde Trinkgewohnheit, die Angst vor Toilettengängen und die Einschränkung nicht eigenständig trinken zu können, sind hierfür mögliche Gründe.
- An regelmäßiges Trinken erinnern sog. Trink-Erinnerungssysteme. Vergleichbar mit einem Countdown-Zähler, der die Zeit bis zum nächsten Trinken herunterzählt. Gerät alarmiert mit akustischen, optischen oder vibrierenden Signalen.
- wassermachtkrasser.de/trinkerinnerung-wasser-trinken/gadgets-trinkerinnerung/



Trink-Erinnerung „Smiley“ erinnert mit einem akustischen Signal und einem Lächeln ans



Über Vibration erinnert das Trink-Erinnerungsband ans Trinken

Wenn hören und sehen schwierig werden...

- Für höreingeschränkte Menschen gibt es technische Unterstützungssysteme, die entweder das Hörvermögen verbessern oder, die bei Gehörlosen eine Umwandlung der akustischen Signale in optische Reize oder Vibrationen veranlassen.
- Hierbei wird beispielsweise das Wecker-, Türklingeln sowie das Telefonläuten in einen starken Lichtblitz oder Vibration verwandelt.
- Zum nächtlichen Wecken, beispielsweise bei einem Rauchmeldealarm, ist eine Alarmierung über Vibrationsanlagen empfehlenswert, die das ganze Bett extrem vibrieren lassen.



Uhr mit Sprachausgabe zur akustischen Ansage von Uhrzeit und Datum für seh-geminderte Personen



TalkJoy Sprechende Uhr
Schlüsselanhänger Uhrzeit
Wecker Sprachausgabe
Blindenuhr Taschenuhr
Digitale Seniorenuhr LCD
Sehbehinderte ca. 17 Euro



Signalumwand-
ler zum
Umwandeln
von
Klingeltönen
(Telefon) in
Lichtblitze für
hörgeminderte
Menschen.

Digitale Wohnraumberatung

<https://www.serviceportal-zuhause-im-alter.de/wohnen/altersgerechte-musterwohnungen/uebersicht-der-musterwohnungen/bayern/tirschenreuth.html>



Beratung durch ehrenamtliche Wohnberater
Neben der Digitalen Wohnberatung sind die kompetente Wohnberatungsexperten Tirschenreuth ehrenamtliche Wohnberater:innen. Diese führen bei einer vor Ort Beratung am Telefon durch die Digitalisierungsphase, regen den Kontakt durch die Musterwohnung und unterstützen Vorkäufer für die Auswahl oder Anpassungsvorschläge.

 **Wohnen & Bildung**
Digitales Büro

 **Wohnen & Bildung**
Digitales Büro



Ihr Kontakt
Kommune des Wohnraumsprojekts
Landkreis Tirschenreuth
Anita Borch
☎ 09221 62-127
✉ anita.borch@stz-tirschenreuth.de

Fraunhofer Arbeitsgruppe
für Experimentelle Technische Engineering (ATE)
Dr. Bettina Willger
☎ 0911 5806 9550
✉ betina.willger@fraunhofer.at

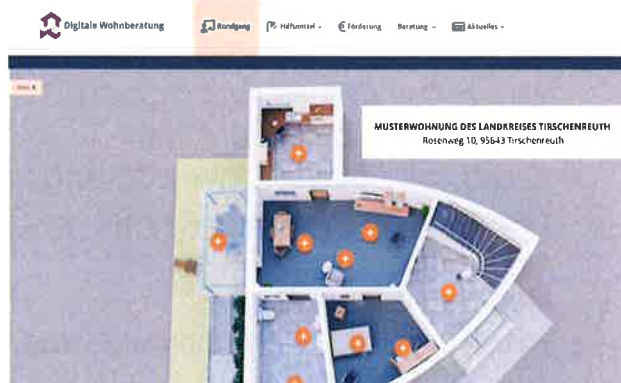
Fraunhofer Institut
für Experimentelle Technische Engineering (ATE)
Mottbas Berg
☎ 0531 4800 2274
✉ mailthuehner@fraunhofer.at



<https://www.digitale-wohnberatung.bayern/>

<https://www.koordination-wohnberatung-nrw.de/veroeffentlichungen/broschueren-digital/>

Digitale Wohnraumberatung



Digitale Musterwohnung Tirschenreuth Virtueller Rundgang mit Produktinformationen

Wegweiser durch die digitale Welt

- Der Wegweiser durch die digitale Welt zeigt anschaulich, welche unterschiedlichen Wege ins Internet führen.
- Er gibt einen Überblick über die Möglichkeiten des Digitalen und beantwortet viele Fragen wie
Wie halte ich online Kontakt zu meiner Familie?
Wie bewege ich mich sicher im Netz?
Was bedeutet „Digitaler Nachlass“?

Der Ratgeber ist kostenlos also download als Hörversion und auch als Print erhältlich.

- www.bagso.de/Publikationen
- <https://www.bagso.de/publikationen/ratgeber/wegweiser-durch-die-digitale-welt/>
- Telefon 030/182 72 27 21



Technische Hilfen für Menschen mit Demenz

- Bei Weglauftendenzen der Demenzkranken können Türsicherungssysteme Angehörige informieren. Das können Bewegungsmelder, Alarm-Trittmatten oder auch magnetische Türkontakte sein.



TECHNISCHE UNTERSTÜTZUNG BEI DEMENZ
- FOKUS EIGENE HAUSLICHKEIT

PRODUKTKATALOG

Projekträger: Demenz Support Stuttgart gGmbH
Neuaufgabe: Dritte, vollständig überarbeitete Auflage
Bearbeitet von: Ulrike Fischer, Beate Reitzky, Christin Schmidt, Corinna Pradner
Erfüllt im November 2019

https://www.demenz-support.de/Repository/dessa_work_4_3_Productkatalog_2019.pdf

- Bei Schwierigkeiten mit dem wieder „nach-Hause-finden“ sind verschiedene mobile Notrufsysteme auf dem Markt. Über ein solches System kann der Betroffene Hilfe rufen oder Angehörige können die Übermittlung des Standortes veranlassen.
- Wichtig ist, dass der Einsatz von Technik die persönliche Betreuung nicht ersetzt, sondern diese nur unterstützt und somit die Lebensqualität erhöht.



Vielen Dank für Ihre Aufmerksamkeit

Jetzt das Wichtigste - Ihre Fragen, Rückmeldungen und Einlassungen!

Siehe eine gute Zusammenfassung als Film zu AAL unter:

https://www.youtube.com/watch?time_continue=50&v=2opzCQyYIwg&feature=emb_logo oder ein Beitrag zu einem Pilotprojekt aus

Innsbruck

<https://www.youtube.com/watch?v=cAm-dD4r7e8>